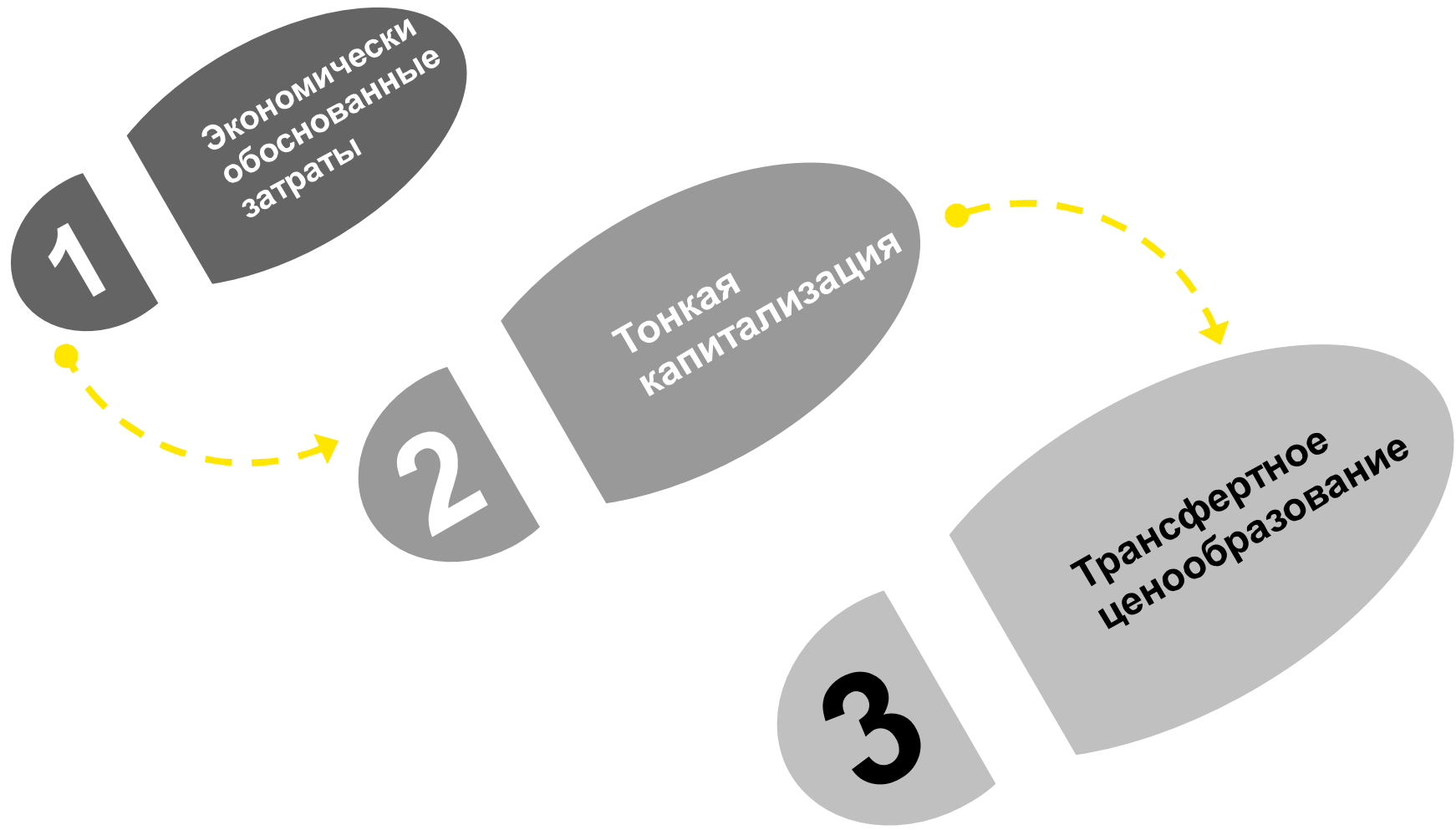


Налоговые новации учета внутригрупповых расходов: экономически обосновываем и подтверждаем

1 марта 2017 года

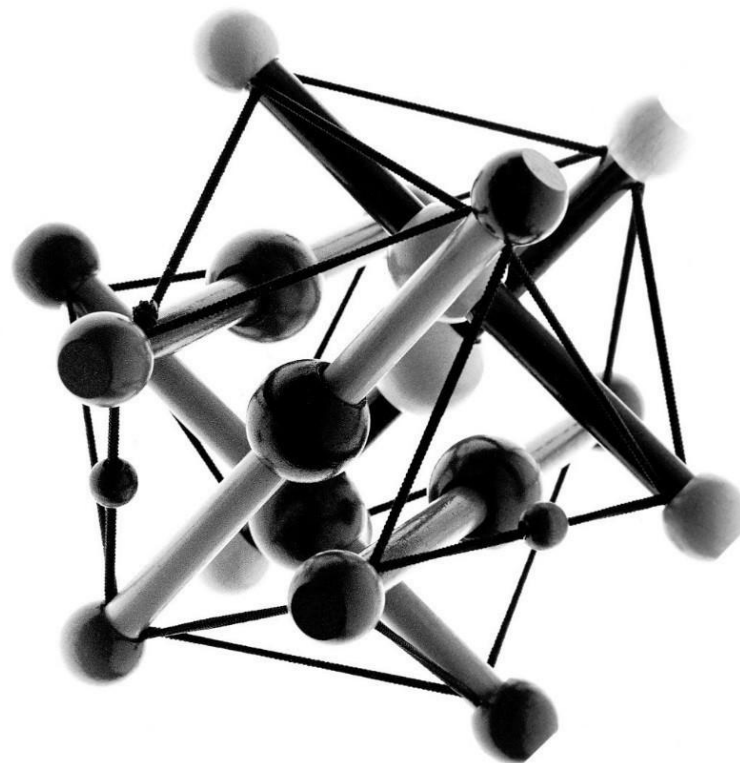
Внутригрупповые услуги

Ограничения учета при налогообложении



Налоговые новации учета внутригрупповых расходов

Статья 130 НК РФ – «*Затратами по производству и реализации товаров (работ, услуг) признаются экономически обоснованные затраты, определяемые на основании документов бухгалтерского учета....*»



Экономические обоснованные затраты

Экономически обоснованными затратами не могут быть признаны расходы при наличии хотя бы одного из следующих критериев:

Фактически не поступил товар (нематериальные активы), не выполнены работы, не оказаны услуги, не переданы имущественные права

1

УКАЗ № 488

О некоторых мерах по предупреждению незаконной минимизации сумм налоговых обязательств

Товар – Товаро-сопроводительные документы

Работы – акт выполненных работ

Услуги – акт оказанных услуг

Экономические обоснованные затраты

Экономически обоснованными затратами не могут быть признаны расходы при наличии хотя бы одного из следующих критериев:

Работы выполнены, услуги оказаны ИП, являющимся одновременно лицом, состоящим в трудовых отношениях с плательщиком, и такие услуги, работы относятся к трудовым обязанностям такого лица

2

Договор подряда?

ИП –
детализированный
список работ,
оказанных услуг

Сотрудник –
должностная
инструкция

Экономические обоснованные затраты

Экономически обоснованными затратами не могут быть признаны расходы при наличии хотя бы одного из следующих критериев:

Работы выполнены, услуги оказаны учредителем (участником) плательщика либо наоборот, если **такие работы, услуги относятся к обязанностям работника, состоящего с плательщиком в трудовых отношениях**

3

Работы, услуги от «сестринских» компаний?

Акты – виды работ, оказанных услуг детализированный список

Сотрудник – должностная инструкция

Тонкая капитализация

Когда применяются ограничения вычета расходов в части правил тонкой капитализации?

- ▶ Если есть задолженность перед учредителем (иностранной организацией) или иной организацией признаваемой взаимозависимым лицом учредителя
- ▶ И если размер задолженности на конец налогового периода в 3 и более раза превышает собственный капитал компании

Какая задолженность является контролируемой?

- ▶ По заемным средствам
- ▶ По неустойкам, штрафам, пеням
- ▶ По инжиниринговым, маркетинговым, консультационным, управленческим, посредническим услугам, услугам по предоставлению информации
- ▶ Услугам по поиску и подбору персонала, найму персонала, предоставлению персонала для осуществления деятельности в Республике Беларусь
- ▶ По вознаграждению за передачу имущественных прав в отношении объектов права промышленной собственности

Ограничения для применения правил тонкой капитализации

- ▶ Правила не применяются к банкам, страховым организациям, лизингодателям и арендодателям (если сумма полученной арендной платы (лизинговых платежей) превышает 50% от общей выручки)
- ▶ Если величина собственного капитала отрицательна или равна нулю, компания не вправе учитывать отдельные виды затрат при исчислении налога на прибыль

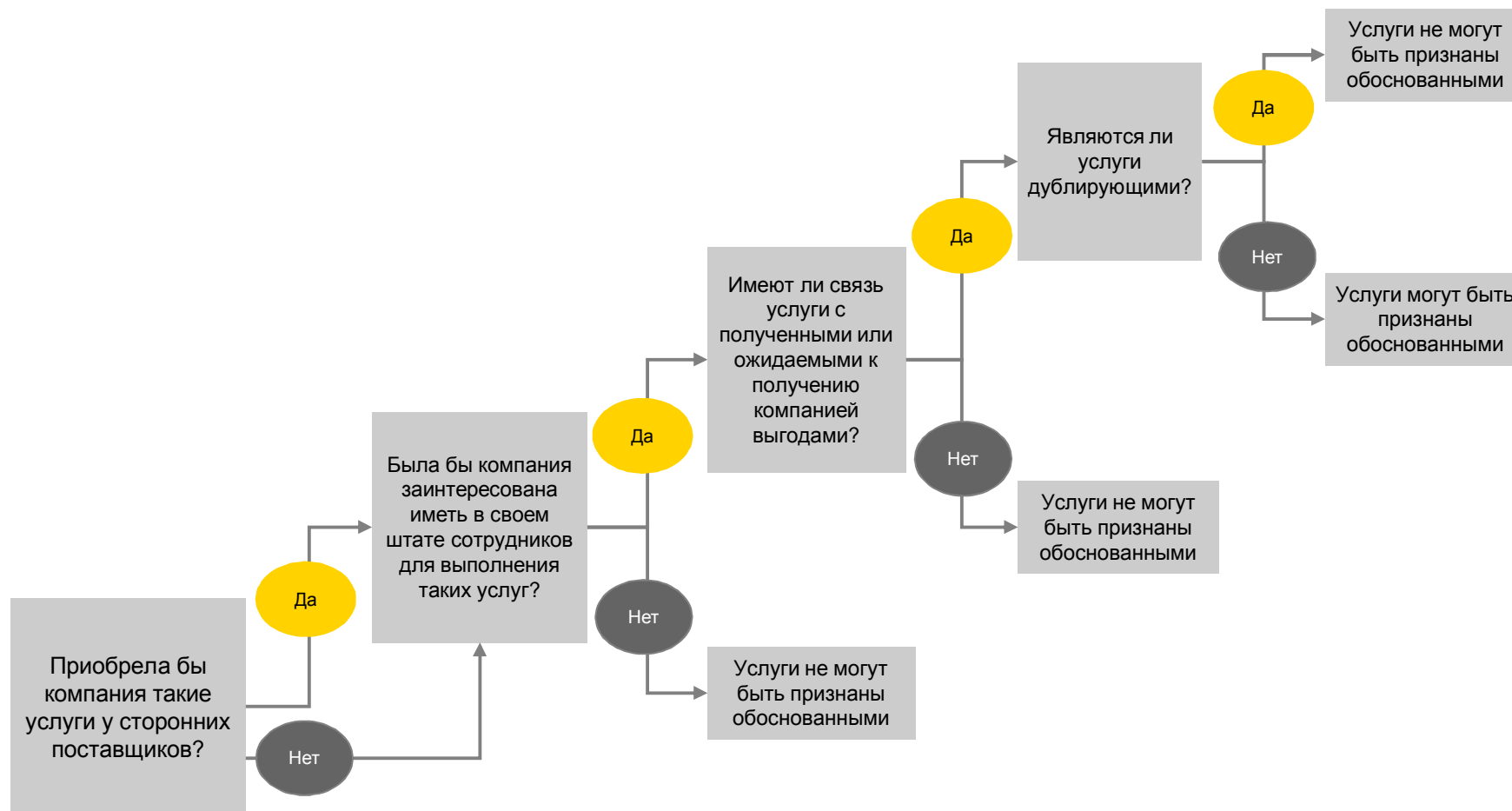
Внутригрупповые услуги

Основные вопросы



Внутригрупповые услуги

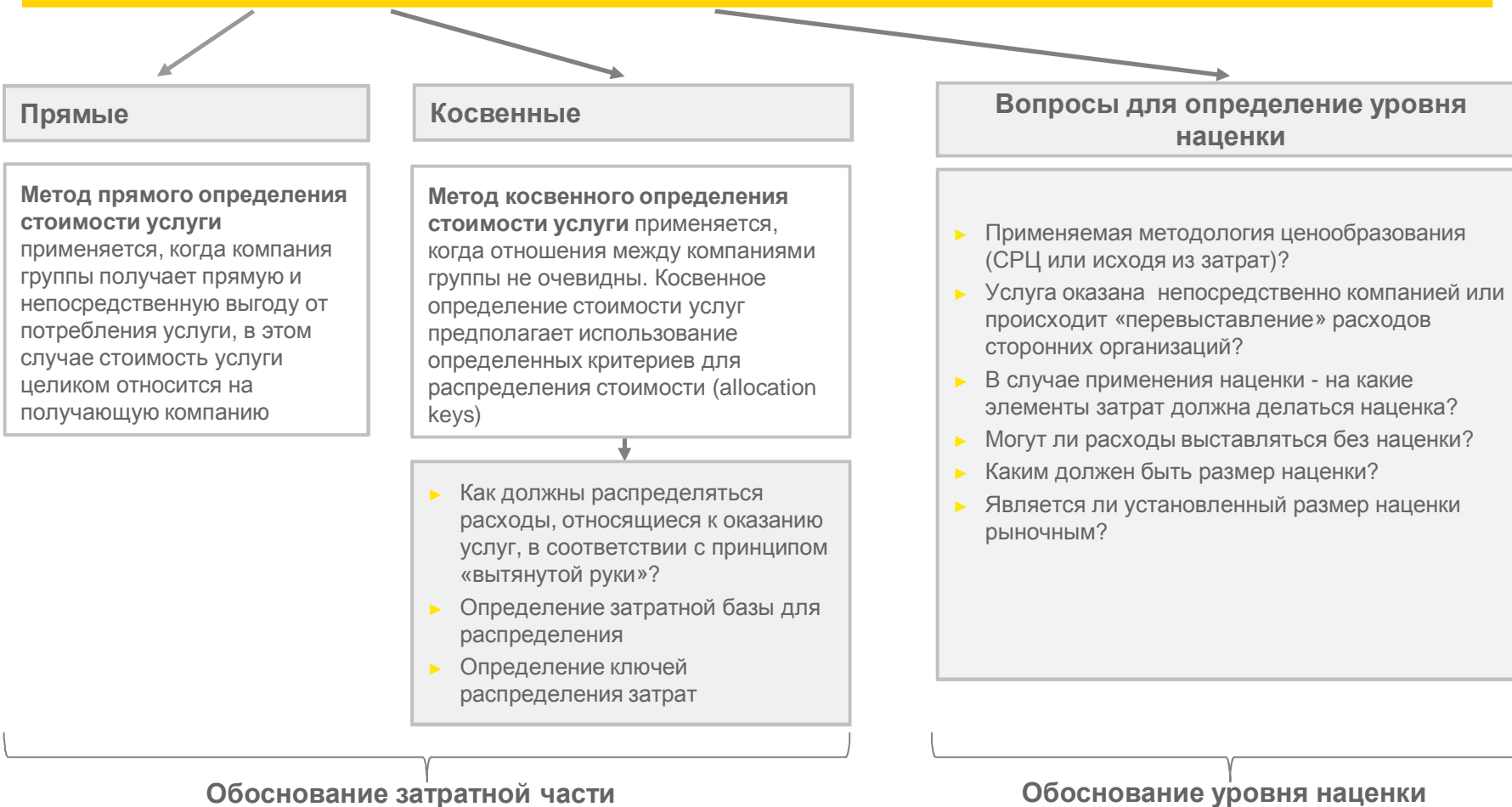
Определение факта оказания услуг/получения экономической выгоды



Ценообразование в сделках по оказанию услуг

Типовая структура цен

$$\text{Затраты} + \text{Наценка} = \text{Стоимость услуг}$$



Подготовка подтверждающих документов

Упрощенный подход

Рекомендации по составу подтверждающей документации в отношении внутригрупповых услуг (для Групп, применяющих упрощенный подход к ценообразованию на рутинные внутригрупповые услуги)

Дополнительно для Беларуси

Состав документации

- ▶ описание категорий рутинных услуг с обоснованием причин отнесения их к таковым (low-value added intra-group services);
 - ▶ обоснование необходимости оказания услуги, включая описание экономического эффекта для получателей услуг;
 - ▶ описание выбранных ключей распределения затрат с экономическим обоснованием их выбора;
 - ▶ примененный размер наценки (и ее обоснование при необходимости);
 - ▶ договоры на оказание услуг;
 - ▶ документация и расчеты, раскрывающие определение пула затрат (затратной базы) и примененной надбавки, детальный перечень всех видов затрат с указанием сумм, включая затраты, понесенные исполнителем в пользу конкретной компании Группы;
 - ▶ расчеты, подтверждающие применение выбранного ключа распределения затрат.
-
- ▶ документы, подтверждающие факт оказания услуг (акты, переписка, заявки, и др.)
 - ▶ подтверждение рыночного уровня наценки (если применялся)

Заключительные вопросы

1

В Беларуси все еще остро стоят вопросы обоснованности распределения затрат между членами группы, поэтому такие отношения чаще всего оформляются путем заключения договоров на оказание услуг

2

С изменением законодательства необходимость обоснования экономической сущности оказываемых услуг для целей их вычета при налогообложении возрастает

3

Особое внимание следует обращать на политики по ТЦО, подготовленные на глобальном уровне. В фокусе - затраты, непосредственно формирующие вознаграждение за оказанные услуги, а не только подтверждение рыночного уровня наценки

Вопросы?

Контактная информация EY в Беларуси



Светлана Грицук

Tel: +375 (17) 240 4242
Mob: +375 (29) 623 0274
Email: Svetlana.Gritsouk@by.ey.com

- ▶ Директор, практика налоговых и юридических услуг, офис EY в Минске
- ▶ Светлана обладает более чем 17-летним опытом работы в сфере налоговых консультаций и бухгалтерского учета
- ▶ Опыт Светланы включает в себя проекты по:
 - ▶ оказанию консультационных услуг в сфере налогообложения и права для белорусских и зарубежных компаний, ведущих бизнес в различных отраслях
 - ▶ постановке и ведению бухгалтерского учета в соответствии с требованиями национального законодательства и международных стандартов финансовой отчетности
 - ▶ налоговому сопровождению инвестиционных сделок и Due Diligence
 - ▶ оказанию консультационных услуг в области налогообложения иностранных физических лиц в Республике Беларусь.



Екатерина Сырникова

Tel: +375 (17) 240 4242
Mob: +375 (29) 702 6087
Email: Ekaterina.Syrnikova@by.ey.com

- ▶ Старший консультант, практика налоговых и юридических услуг, группа трансфертного ценообразования, офис EY в Минске
- ▶ Екатерина обладает более чем 9-летним опытом работы по предоставлению налоговых и консультационных услуг для белорусских и зарубежных компаний
- ▶ Опыт Екатерины включает в себя, в частности, проекты по:
 - ▶ консультированию белорусских и международных компаний по вопросам трансфертного ценообразования, включая подготовку документации, разработку и документирование методологии трансфертного ценообразования, выявление, оценку и минимизацию рисков трансфертного ценообразования
 - ▶ налоговой поддержке аудита финансовой отчетности составленной в соответствии с требованиями МСФО и белорусского законодательства, налоговому сопровождению инвестиционных сделок и Due diligence, оказанию консультационных услуг в области белорусского и международного налогообложения.

EY | Assurance | Tax | Transactions | Advisory

Краткая информация о компании EY

EY является международным лидером в области аудита, налогообложения, сопровождения сделок и консультирования. Наши знания и качество услуг помогают укреплять доверие общественности к рынкам капитала и экономике в разных странах мира. Мы формируем выдающихся лидеров, под руководством которых наш коллектив всегда выполняет взятые на себя обязательства. Тем самым мы вносим значимый вклад в улучшение деловой среды на благо наших сотрудников, клиентов и общества в целом.

Мы постоянно расширяем наши услуги и ресурсы с учетом потребностей клиентов в различных регионах СНГ. В 19 офисах нашей фирмы (в Москве, Санкт-Петербурге, Новосибирске, Екатеринбурге, Казани, Краснодаре, Тольятти, Владивостоке, Южно-Сахалинске, Алматы, Астане, Атырау, Баку, Киеве, Донецке, Ташкенте, Тбилиси, Ереване и Минске) работают 4500 специалистов.

Название EY относится к глобальной организации и (или) к одной или нескольким компаниям, входящим в состав Ernst & Young Global Limited, каждая из которых является отдельным юридическим лицом. Ernst & Young Global Limited – юридическое лицо, созданное в соответствии с законодательством Великобритании, – является компанией, ограниченной гарантиями ее участников, и не оказывает услуг клиентам. Более подробная информация представлена на нашем сайте: ey.com.

© 2017 ООО «Эрнст энд Янг»
Все права защищены.